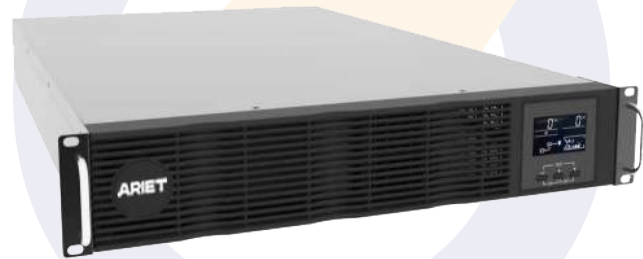


Ariet TKR1-6

Онлайн ИБП



Применение



Медицинские
объекты

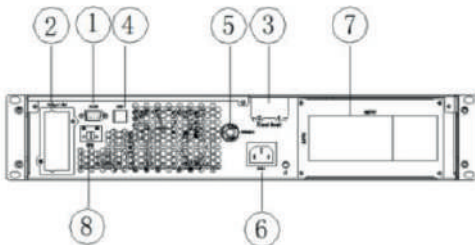


Телекоммуникационные
системы



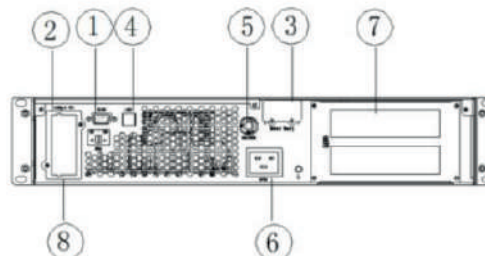
Дата-центры

Преимущества



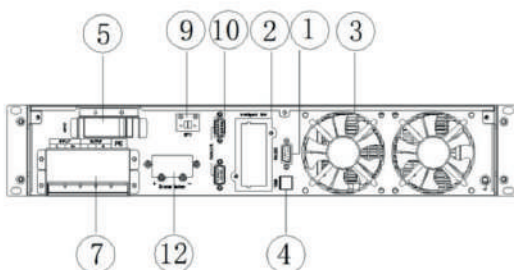
1KR/1KRI

1. Порт RS232
2. SMART слот
3. Подключение внешнего аккумулятора
4. USB порт



2KR/2KRI/3KR/3KRI

5. Входная защита от перегрузки по току
6. Вход переменного тока
7. Выходное гнездо
8. EPO



6KR

1. Порт RS232
2. SMART слот
3. Вентилятор
4. USB порт
5. Входной выключатель
7. Клеммный блок
9. EPO
10. Параллельный комплект (опционально)
12. Порт подключения внешнего аккумулятора

Технические характеристики

МОДЕЛИ	T1KR _s	T1KR _I	T2KR _s	T2KR _I	T3KR _s	T3KR _I	T6KR _I
Номинальная мощность	1кВА/1кВт		2кВА/2кВт		3кВА/3кВт		6кВА/6кВт
вход							
Система ввода	1 фаза (L, N, PE)						
Номинальное напряжение	ВН: 208/220/230/240 В						
Частота	40-70 Гц						
Диапазон напряжения	ВН: 100-300 В переменного тока						
THDi	≤4% (линейная нагрузка); ≤5% (нелинейная нагрузка)						≤5% (линейная нагрузка); ≤8% (нелинейная нагрузка)
Входной коэффициент мощности	>0,99						
вход батареи							
Номинальное напряжение	24/36VDC	36VDC	48/72VDC		72/96VDC		192VDC/240VDC
Емкость батареи	9Ач*2/3 шт.	внешняя	9Ач*4/6 шт.	внешняя	9Ач*6/8шт.	внешняя	внешняя
Резервное время	Половина загрузки ≥ 6 минут, полная загрузка ≥ 1,5минут (стандартная)						
Время зарядки аккумулятора	До 90% емкости аккумулятора за 5 часов (стандартно)						
выход							
Система выходной проводки	1 фаза						
Выходное напряжение	208/220/230/240 В ± 1%						
Форма волны	Чистая синусоидальная волна						
Гармонические искажения	THD<2% (линейная нагрузка) THD<5% (нелинейная нагрузка)						
Выходная частота	50/60Гц±0.1%						
Перегрузочная способность	Сетевой режим/режим батареи: 30мин@102%-110%;10 мин@110-130%; 30с@130%-150%; 200мс@>150% Режим работы от батареи: 10мин@102%-110%;1 мин@110-130%; 10с@130%-150%; 200мс@>150%						
Время переключения	Линейный режим в режим батареи, 0 мс; инвертор для обхода, 4 мс (типично)						
другое							
Эффективность	95.5% (линейный режим) 95% (режим батареи) 98 (ECO режим)						
Связь	Порт RS232/USB/ карта SNMP (дополнительно)/комплект сухих контактов (дополнительно)						
Шум	<50дБ						
Относительная влажность	0-95% (без конденсации)						
Рабочая Температура	0-40С						
ШхГхВ, мм	440*425*86	440*425*86	440*588*86	440*470*86	440*470*86	440*470*86	440x487x86
Вес, кг	9	4.5	19	10	25	11	15