

Ariet DTM 12-20



Применение



Солнечная/
ветровая энергия



Источники
бесперебойного питания



Котлы / насосы



Аварийное
электроснабжение



Резервные источники
питания

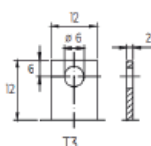
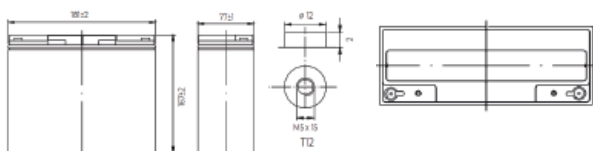


Телекоммуникационные
системы

Преимущества

- Высокая коррозионная стойкость: решетчатые пластины из мультисплава Pb-Sa
- Высокая плотность удельной энергоемкости
- Улучшена способность мгновенного высокотокowego разряда на короткое время
- Наилучшая способность принимать заряд
- Улучшенная способность выдерживать глубокий разряд
- Высокая производительность при высоких и низких температурах
- Технология прецизионной герметизации корпуса
- Долговечность

Схема размеров



Размеры: 181(Д)х77(Ш)х167(В)х167(Г)
Единица: мм

Технические характеристики

Номинальное напряжение	12 В
Номинальная емкость	20.0 Ач
Расчетный срок службы	5 лет
Терминал	T3/T12
прибл. Вес	прибл. 5.5 кг
Материал контейнера	ABS
Номинальная мощность	18.7 Ач 10 часов (10.5 В) 12.0 Ач 5 часа (9.6 В)
Внутреннее сопротивление	Полный заряд при 25°C: 12.0 мОм

Макс. Ток разряда	300А (5S)
Рабочая Температура	Разрядка -15 ~ 50°C Зарядка: -10 ~ 50°C Хранение: -20 ~ 50°C
Ток заряда:	макс. 6 А
Метод зарядки (25°C)	Плавающая зарядка: 13.6–13.8 В, реком. 13.8 В (-18 мВ/°C) Цикл заряда: 14.5–15.0 В, реком. 14.7 В (-30 мВ/°C)
Саморазряд	Снижение мощности на 3% в месяц при 25°C

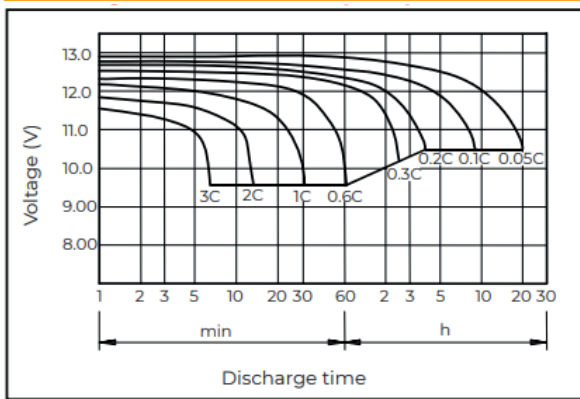
Характеристики разряда при постоянном токе. Единица измерения: А (25°C)

F. В/время	5мин	10мин	15мин	30мин	60мин	2 час	3 час	4 час	5 час	10 час	20 час
9.60В	76.4	48.4	37.8	21.3	13.1	7.17	4.96	4.10	3.49	1.89	1.02
9.90В	74.1	46.9	36.9	20.9	12.9	7.12	4.93	4.08	3.47	1.89	1.01
10.2В	71.1	45.0	35.5	20.2	12.6	7.06	4.89	4.05	3.44	1.88	1.01
10.5В	68.0	43.1	34.3	19.7	12.3	6.95	4.86	4.02	3.42	1.87	1.00
10.8В	64.2	40.7	32.5	19.0	11.9	6.78	4.71	3.90	3.32	1.83	0.98

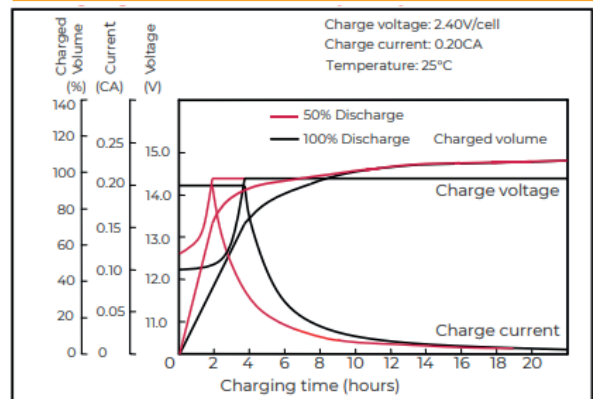
Характеристики разряда при постоянной мощности. Единица измерения: Вт/элемент (25°C)

F. В/время	5мин	10мин	15мин	30мин	60мин	2 час	3 час	4 час	5 час	10 час	20 час
9.60В	853	546	431	244	152	83.8	58.9	48.8	41.7	22.7	12.2
9.90В	827	530	421	239	149	83.3	58.5	48.5	41.4	22.6	12.1
10.2В	793	508	405	232	146	82.6	58.1	48.2	41.1	22.5	12.1
10.5В	759	486	391	226	143	81.4	57.7	47.9	40.8	22.4	12.0
10.8В	716	459	371	218	138	79.3	56.0	46.4	39.6	21.9	11.8

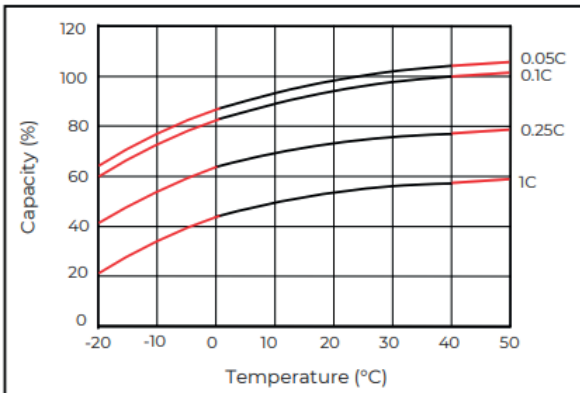
Разрядная характеристика



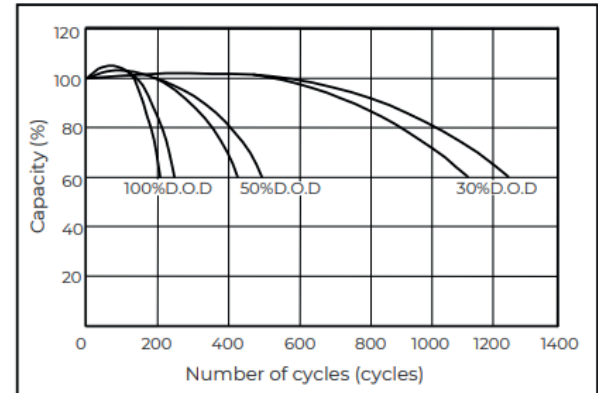
Зарядная характеристика



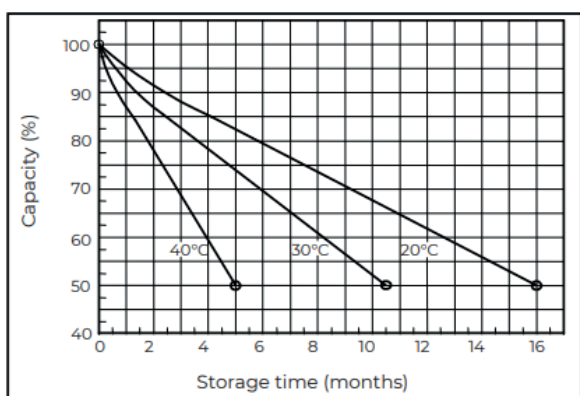
Влияние температуры на емкость



Влияние глубины разряда на срок службы



Влияние температуры на длительный срок службы



Зарядное напряжение в зависимости от температуры

